

IPL [ Intense Pulsed Light ]

# AQUA CEL

Jeisys

## 新世代のIPL日本上陸



[www.inami.co.jp](http://www.inami.co.jp)

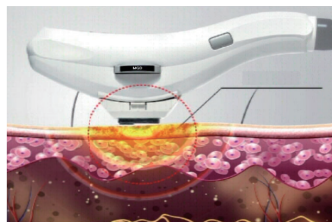
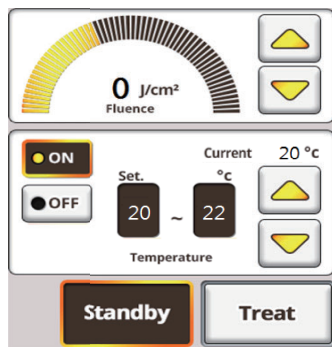
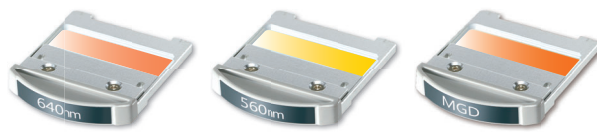


Find us on Facebook!  
[www.facebook.com/inami.co.jp](https://www.facebook.com/inami.co.jp)



IPL [ Intense Pulsed Light ]  
**AQUA CEL**

**AQUA CEL (アクアセル)**  
 標準小売 5,400,000 (税抜)



**リアルタイム温度センサー内蔵ハンドピース**

アクアセルは ATC™ テクノロジーを搭載。  
 (Automatic Temperature Controller)

ハンドピースに内蔵された冷却装置が肌接触面 (ライトガイド) を強力に冷却するとともに、特許技術のテクノロジーにより、施術中の肌接触面の温度をリアルタイムモニターで監視し、設定温度以上を検知すると自動的に照射にロックがかかります。

安心、安全は施術をサポートするアクアセルのプレミアム機能です。

**最大の効果を発揮するエネルギー出力機能**

サファイア IPL ライトガイド /IPL フィルタを採用しており、ロスのない安定したエネルギーをターゲットに伝達することが可能です。

パルスが均一に保たれるため、ムラのない安定したエネルギー電導が可能です。

**■消耗品**

J1-100-1	アクアセル専用ジェル (25 本入)	¥ 19,000
J1-100-2	アイパッチ (2 個入 /50 袋)	¥ 22,000

医療機器認証番号：303ADBZX00049000

総販売元



本社：〒113-0033 東京都文京区本郷3-24-2  
 名古屋ベース：〒462-0064 愛知県名古屋市中区大冨町285 A1  
 大阪ベース：〒662-0914 兵庫県西宮市本町12-18ユミール  
 九州ベース：〒816-0905 福岡県大野城市川久保1-17-17  
 Website: <http://www.inami.co.jp> Email: [corpinfo@inami.co.jp](mailto:corpinfo@inami.co.jp)

TEL: 03-3814-1731  
 TEL: 052-934-7489  
 TEL: 0798-37-2880  
 TEL: 092-504-1734

製造元



製造販売元



ver1.1

※本カタログ記載価格は、すべて2021年6月現在の税別標準小売価格となっております。

※製品の仕様・デザインは改良のため予告なく変更する場合があります。

※製品サイズには公差があるため、実際の製品は本カタログ記載サイズと若干前後する場合があります。

※本カタログ中の製品の色は印刷物であるため実際のものとは異なる場合があります。